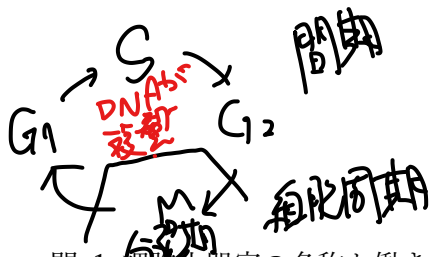


第 12 回寺子屋勉強会【第 3 期】

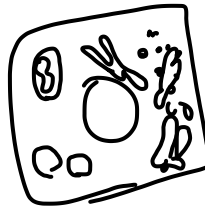
まとめ試験問題

[必須、一般、実地]

解答時間：30 分



転写
DNA → mRNA
翻訳 ↓
リボソーム
タンパク質合成



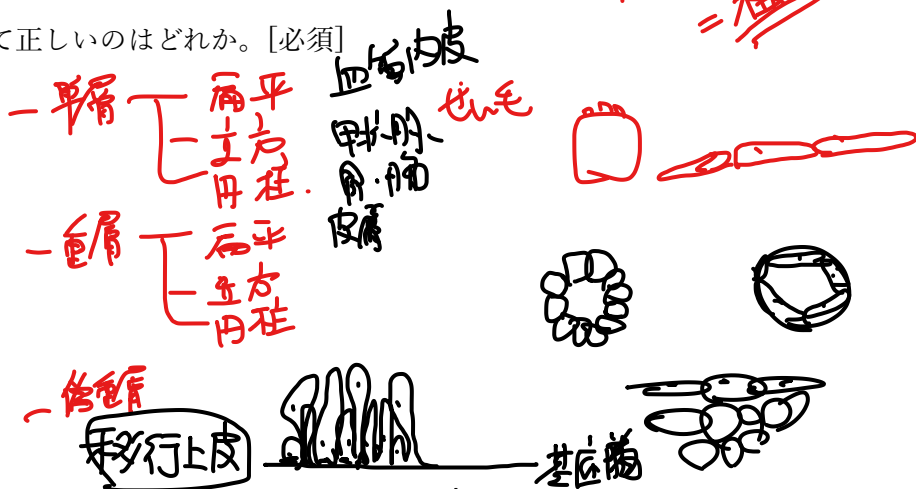
問 1 細胞小器官の名称と働きの組合せとして誤っているのはどれか。[必須]

- ① ミトコンドリア・・・細胞内呼吸に関与し、ATP 産生を行う。
- ② ゴルジ体 (ゴルジ装置)・・・合成されたタンパク質を修飾する。
- ③ 核・・・遺伝情報を保存する。
- ④ 滑面小胞体・・・タンパク質合成の場。
- ⑤ リソソーム・・・細胞内の不要物を分解する。

ATP
タンパク質合成
→ リボソーム
リボソームが付着した小胞体
= 粗面小胞体

問 2 膀胱の上皮の分類として正しいのはどれか。[必須]

- ① 重層扁平上皮
- ② 移行上皮
- ③ 単層立方上皮
- ④ 単層扁平上皮
- ⑤ 重層円柱上皮

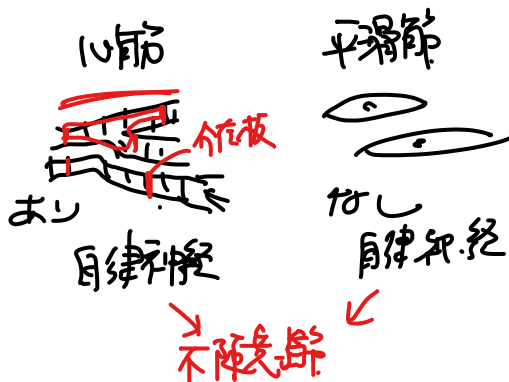
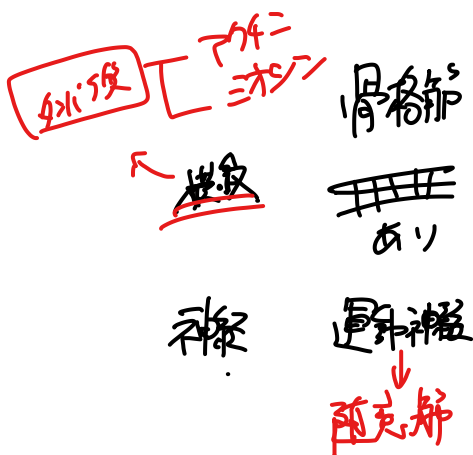


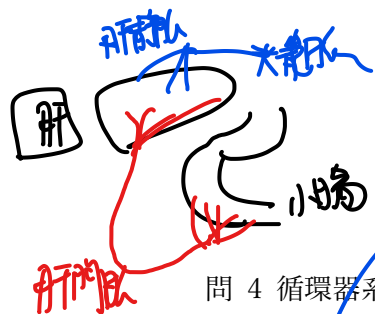
問 3 骨格筋の特徴として正しい記述の組合せはどれか。[必須]

- a: 横紋を持つ筋肉である。 → 骨筋
- b: 不随意筋である。 → 心筋
- c: 介在板を持つ。 → 心筋
- d: 自律神経により調節される。 → 心筋
- e: 運動神経により支配される。

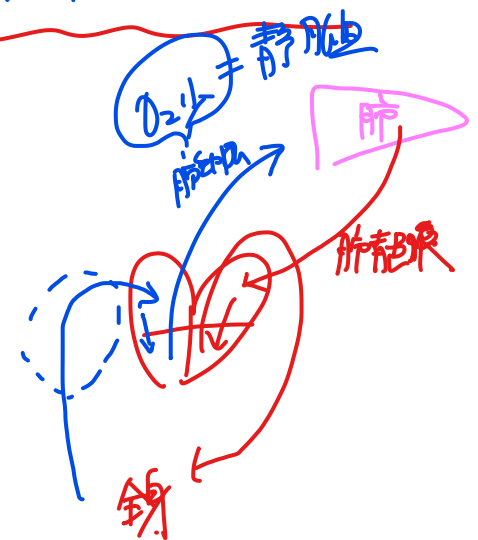


- ① a, b
- ② b, c
- ③ c, d
- ④ d, e
- ⑤ a, e





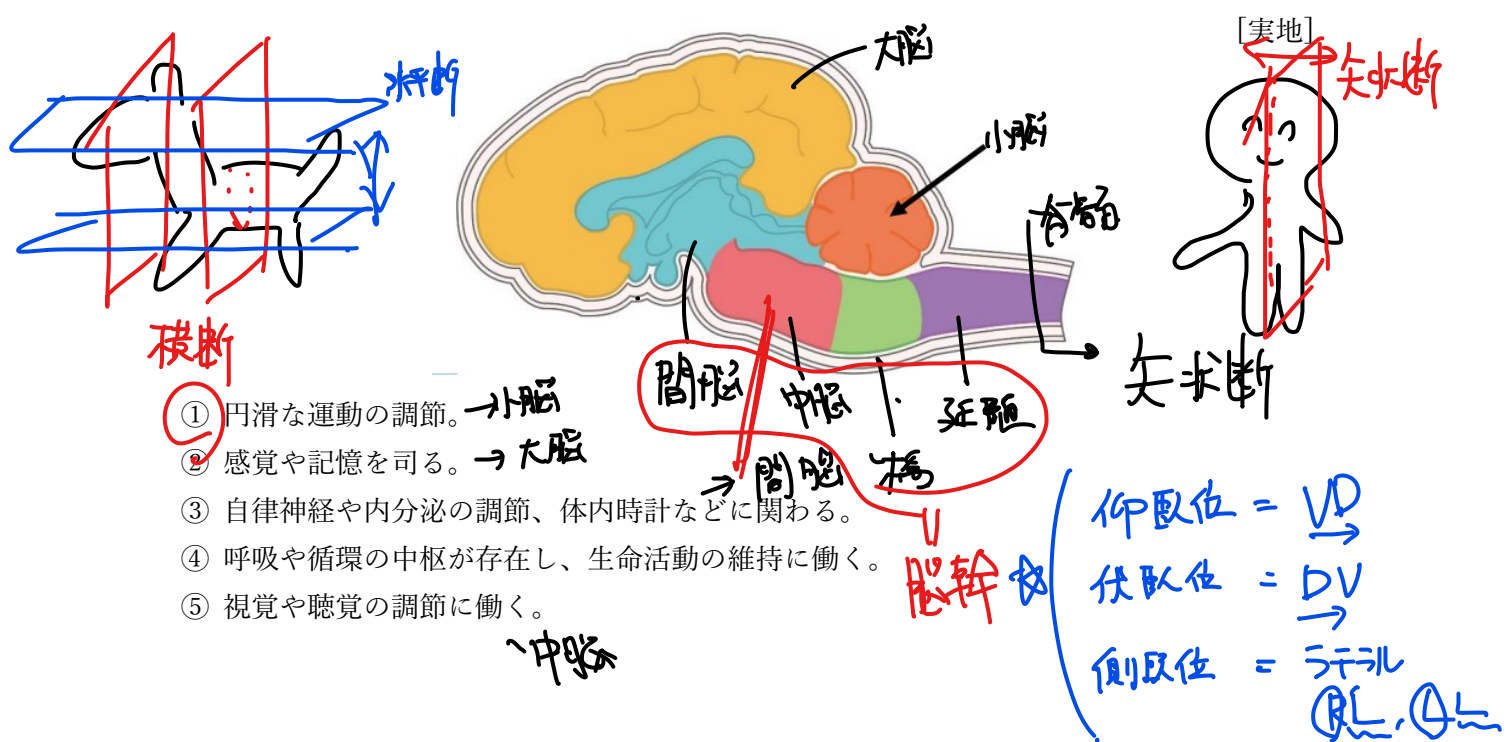
刺激伝導系 → 心房総動脈 → 心室 → 肺動脈 → 肺 → 肺静脈



問 4 循環器系に関する記述として正しいのはどれか。[一般]

- ① ~~刺激伝導系~~は固有^{特殊}心筋線維で構成される。^{心臓}
- ② 左心房と左心室の間にある弁を~~二尖弁~~という。^{僧帽弁}
- ③ 交感神経の興奮により心拍数は上昇する。^{心拍数}
- ④ 肺動脈には酸素分圧の高い~~動脈血~~が流れる。^{静脈血}
- ⑤ 小腸で吸収した栄養素は~~肝静脈~~を介して肝臓へ運ばれる。^{肝門脈}

問 5 イラストは脳の断面の模式図である。矢印の部位の機能として適切なのはどれか。

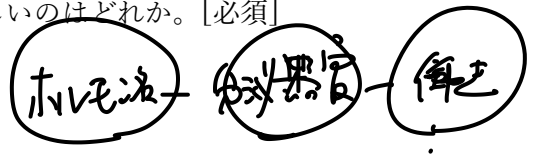


- ① 円滑な運動の調節。→ 小脳
- ② 感覚や記憶を司る。→ 大脳
- ③ 自律神経や内分泌の調節、体内時計などに関わる。
- ④ 呼吸や循環の中樞が存在し、生命活動の維持に働く。
- ⑤ 視覚や聴覚の調節に働く。

仰臥位 = VD
 伏臥位 = DV
 側臥位 = ラテラル (RL, LL)

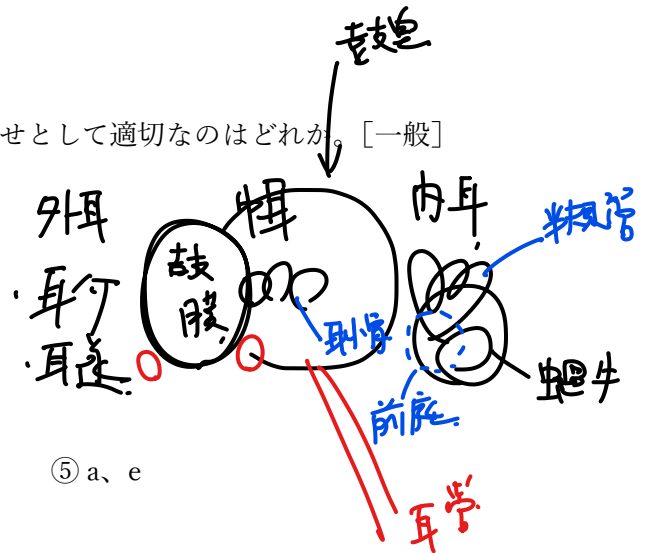
問 6 腎臓における水の再吸収に働くホルモンとして正しいのはどれか。[必須]

- ① オキシトシン → 催乳素
- ② バソプレッシン → 垂体後葉
- ③ エリスロポエチン
- ④ コルチゾール → 副腎皮質
- ⑤ パラソルモン → 上小体(高)甲状腺



問 7 耳の構造の中で中耳に存在するものの組合せとして適切なのはどれか。[一般]

- a: 垂直耳道
- b: 蝸牛
- c: 耳小骨
- d: 耳管
- e: 半規管



- ① a、b
- ② b、c
- ③ c、d
- ④ d、e
- ⑤ a、e

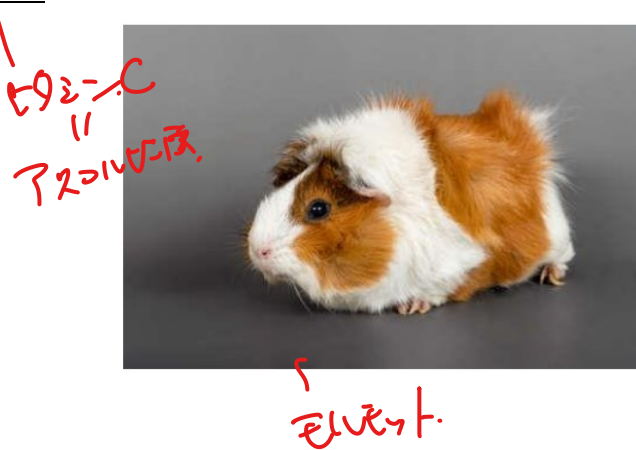
問 8 散在性胎盤を有する動物として適切なのはどれか。[必須]

- ① ウシ → 卵胎盤
- ② イヌ → 葉状胎盤
- ③ ウサギ → 盤状胎盤
- ④ ウマ → フタ → 散在性
- ⑤ ネコ



問 9 写真の動物が体内で合成できないのはどれか。[必須・実地]

- ① レチノール
- ② アスコルビン酸
- ③ カルシフェロール
- ④ チアミン
- ⑤ 葉酸



問 10 病理学的な変化を説明した記述のうち正しいのはどれか。[一般]

- ① 萎縮・・・発生段階で生じた異常がそのまま残存する状態
- ② 肥大・・・細胞数が増加することにより組織全体の容積が増加する
- ③ 壊死・・・生理的にプログラムされた細胞死で、通常炎症は起こらない
- ④ うっ血・・・静脈血の灌流障害により組織に血液が貯留した状態
- ⑤ 変性・・・欠損した組織がもとの細胞により修復されること

問 11 写真の薬剤の取り扱いとして誤っているのはどれか。[実地]



- ① この薬剤を取り締まる法律（麻薬及び向精神薬取締法）の所管省庁は厚生労働省である。
- ② この薬剤と同様の規制を受けるものに、フェンタニルやモルヒネなどがある。
- ③ この薬剤は他の薬剤と区別し、施錠できる堅固な設備内に保管しなければならない。
- ④ 使用の際は帳簿に記録し、これを 2 年間保管しなければならない。
- ⑤ この薬剤を取扱うことができるのは、医師、歯科医師、獣医師、愛玩動物~~看護師~~である。

問 12 幼若動物に多量に投与すると関節障害を起こす可能性がある薬剤はどれか。[一般]

- ① アモキシシリン
- ② エンロフロキサシン
- ③ クリンダマイシン
- ④ ゲンタマイシン
- ⑤ オキシテトラサイクリン

ニューキノロン系

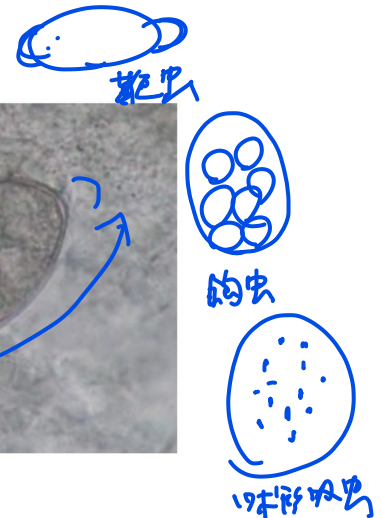
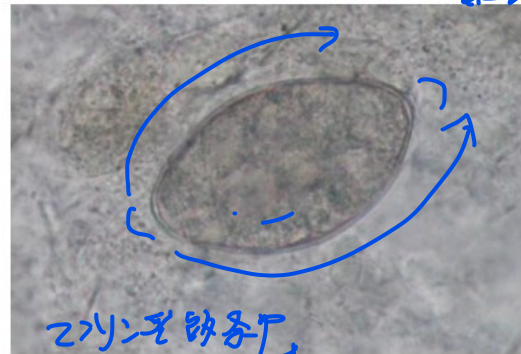
問 13 エンベロープを持たない DNA ウイルスはどれか。[必須]

- ① カリシウイルス
- ② パルボウイルス
- ③ ヘルペスウイルス
- ④ ラブドウイルス
- ⑤ ピコルナウイルス

アデノ、ヘルペス、パルボ、カリシ、ロシ、ロ

問 14 写真の虫卵の特徴を持つ寄生虫として正しいのはどれか。[実地]

- ① 瓜実条虫
- ② 回虫
- ③ 鞭虫
- ④ マンソン裂頭条虫
- ⑤ ツボ形吸虫



問 15 動物愛護管理法に関する記述として適切なのはどれか。[一般]

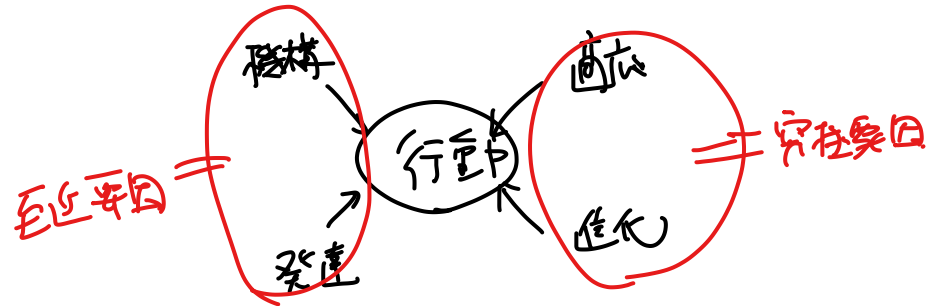
- ① 所管省庁は農林水産省である。
- ② 第 1 種動物取扱業者は所有する犬に 1 年に 1 回の獣医師による診察を受けさせなければならない。
- ③ 販売のために移動してきた犬は、その健康状態を 7 日間以上目視により観察しなければならない。
- ④ 柴犬は販売のための展示を生後 49 日以上経過したら可能である。✓
- ⑤ 本法律は飼育動物だけでなく、野生動物にも適応される。

現状者

犬の飼育者
↓
飼育規則 (10-10)
(56頁)
例) 山形、秋田、北海道、四国、九州、甲斐

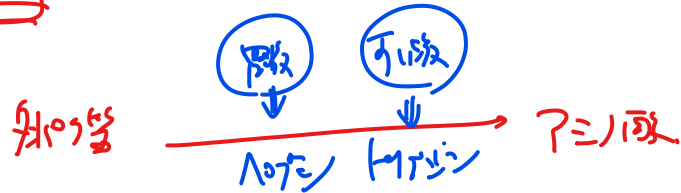
問 16 **ティンバーゲンの 4つの問い**に当てはまらないのはどれか。[必須]

- ① 分化
- ② 進化
- ③ 適応
- ④ 発達
- ⑤ 機構



問 17 タンパク質を消化する胃液中の消化酵素として正しいのはどれか。[必須]

- ① トリプシン
- ② ペプシン
- ③ アミラーゼ → 炭水化物
- ④ リパーゼ → 脂肪
- ⑤ マルターゼ → 炭水化物



問 18 猫に特有の**必須脂肪酸**はどれか。[一般]

- ① リノレン酸
- ② パルミチン酸
- ③ パントテン酸
- ④ リノール酸
- ⑤ アラキドン酸

大豆油 亜油酸 リノール酸
 豚油 アラキドン酸

問 19 以下の血液生化学検査の項目のうち、**腎パネル**はどれか。[必須]

- ① CRE ← 肌酐 = 腎
- ② ALT
- ③ GLU
- ④ TG
- ⑤ T-Bil

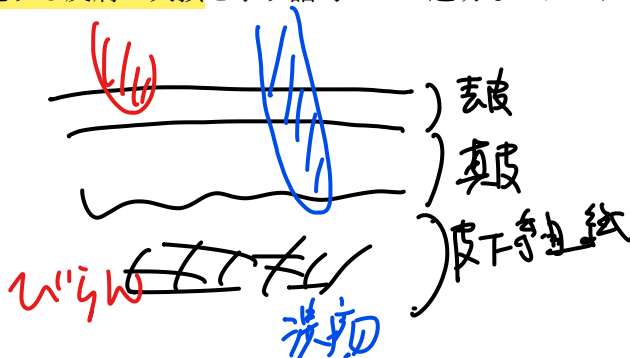
炎症、腫脹、疼痛、発赤、機能障害

問 20 留置・輸液についての記述として適切でないのはどれか。[一般]

- ① 点滴が漏れ皮下に投与されている場合は、そのまま皮下補液として継続する。
- ② 留置後は、穿刺部位に発赤や腫脹が無いが常に確認する。
- ③ 輸液は、脱水の補正、電解質補正、酸塩基平衡の補正などを目的に実施する。
- ④ 留置針を静脈内に設置する際は無菌的な操作を心がける。
- ⑤ 一般的には、犬では前肢の橈側皮静脈が留置部位として適する。

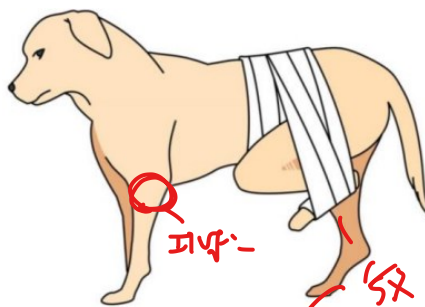
問 21 真皮や皮下組織まで到達する皮膚の欠損を示す語句として適切なのはどれか。[一般]

- ① 潰瘍
- ② 痂皮
- ③ 胼胝
- ④ 結節
- ⑤ びらん



問 22 イラストのように股関節の頭背側方向への脱臼を非観血的に整復した後に施す包帯法はどれか。[実地]

- ① エルボー ウェルポールリング法 肩関節
- ② らせん包帯
- ③ エーマースリング法
- ④ ロバート・ジョーンズ法
- ⑤ カーパルスリング法



エー
マース
↓
マ
↓
エー

問 23 急性腎不全を呈する可能性のある中毒物質はどれか。[必須]

- ① タバコ → 流涎 + 嘔吐
- ② ブドウ
- ③ チョコレート → 不整脈.
- ④ タマネギ → 急性腎不全
- ⑤ キシリトール
↳ 急性腎不全

問 24 X 線診療従事者が装着する個人線量計に関する記述として誤っているのはどれか。

[一般]

- ✓ ① 性別により測定場所が異なり、男性は胸部、女性は腹部で測定する。
- ✓ ② 個人の被曝線量を規定している法律は獣医療法である。
- ✓ ③ 女性は妊娠中かどうかで法律により規定される線量限度が異なる。
- ✓ ④ X 線診療従事者における個人線量記録の保存期間は 5 年間である。
- ⑤ 日常生活で暴露される放射線も対象になるため、病院外でも装着しなければならない。

問 25 写真の器具の名称として正しいのはどれか。[実地]

- ① ホーマンリトラクター
- ② 開口器
- ③ センリトラクター
- ④ バルフォー開創器
- ⑤ ゲルビー開創器

問 26 牧羊犬として作出された犬種として正しいのはどれか。[必須]

- ① ダルメシアン
- ② 柴犬
- ③ ボーダー・コリー
- ④ シー・ズー
- ⑤ シベリアン・ハスキー

問 27 イベルメクチン投与により神経障害を引き起こす可能性のある犬種はどれか。[必須]

- ① ミニチュア・ダックスフント
- ② シー・ズー
- ③ ボーダー・コリー
- ④ チワワ
- ⑤ トイ・プードル

コトシ

問 28 骨髄生検に使用する器具として適切なのはどれか。[一般]

- ① ジャムシデイー針
- ② TruCut 針
- ③ スパイナル針
- ④ 翼状針
- ⑤ 留置針

問 29 III型アレルギーとして分類されるのはどれか。[必須]

- ① 免疫介在性溶血性貧血 ← II
- ② 落葉状天疱瘡 ← II
- ③ アナフィラキシーショック ← I
- ④ ツベルクリン反応 ← IV
- ⑤ 糸球体腎炎

↑ III

問 30 あなたが10月6日の第3回愛玩動物看護師予備試験に向けてこれからすることとして適切なのはどれか。ただし解答は1つではない。

- ① 十分な睡眠をとり体調を整える。
- ② 受験票を印刷し、会場までの乗り換えや道のりを確認する。
- ③ 新しい問題集や教科書に手をつけはじめない。
- ④ 疑問点があれば質問しておく。
- ⑤ ~~何が何でも合格する！という意識を高める！！~~