

● まずは問題を解いてください(解答時間:15分)

問1 腫瘍についての記述として適切なのはどれか。

- ① 悪性腫瘍は遠隔転移を起こしやすい。
- ② リンパ腫は上皮系良性腫瘍に分類される。
- ③ ドキソルビシンは副作用として無菌性出血性膀胱炎が重要である。
- ④ 猫の乳腺腫瘍は90%以上が良性である。
- ⑤ 肥満細胞腫は脂肪細胞の腫瘍である。

問2 黄色ブドウ球菌食中毒の原因となる毒素はどれか。

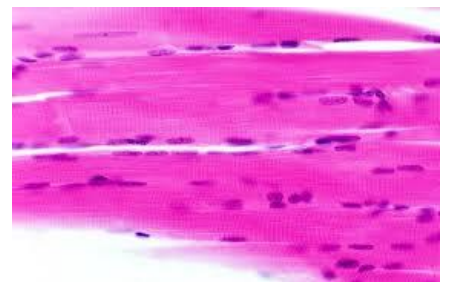
- ① テトロドトキシン
- ② ソラニン
- ③ エンテロトキシン
- ④ サキシトキシン
- ⑤ アフラトキシン

問3 椎間板ヘルニアの好発犬種として最も適切なのはどれか。

- ① サルーキ
- ② ウィペット
- ③ セント・バーナード
- ④ ミニチュア・ダックスフント
- ⑤ パピヨン

問4 写真の組織はどれか。

- ① 精巣
- ② 腎臓
- ③ 骨格筋
- ④ 甲状腺
- ⑤ 副腎



問5 マダニにより媒介され、赤血球に寄生する原虫はどれか。

- ① ジアルジア
- ② クリプトスポリジウム
- ③ トリコモナス
- ④ コクシジウム
- ⑤ バベシア

● まずは問題を解いてください(解答時間:15分)

問6 臨床上、診察や治療を優先すべき身体検査所見はどれか。

- ① 脱毛
- ② 開口呼吸
- ③ 涙やけ
- ④ 眼の充血
- ⑤ 下痢

問7 10%の塩化ベンザルコニウム消毒液を希釈して0.05%液を500ml調整するのに必要な原液はどれか。

- ① 1.0ml
- ② 1.5ml
- ③ 2.0ml
- ④ 2.5ml
- ⑤ 3.0ml

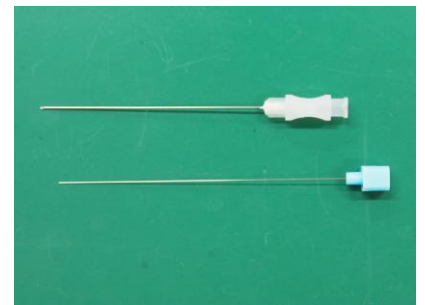
問8 動物細胞の中で遺伝情報を有している細胞小器官はどれか。

- a: 核
- b: ゴルジ体
- c: 細胞膜
- d: 小胞体
- e: ミトコンドリア

- ① a、b
- ② b、c
- ③ c、d
- ④ d、e
- ⑤ a、e

問9 写真の器具を使用して採取するのはどれか。

- ① 骨髓液
- ② 脳脊髄液
- ③ 血液
- ④ 膝液
- ⑤ 尿



問10 散在性胎盤を持つ動物はどれか。

- ① 牛
- ② 羊
- ③ 犬
- ④ ウサギ
- ⑤ 豚

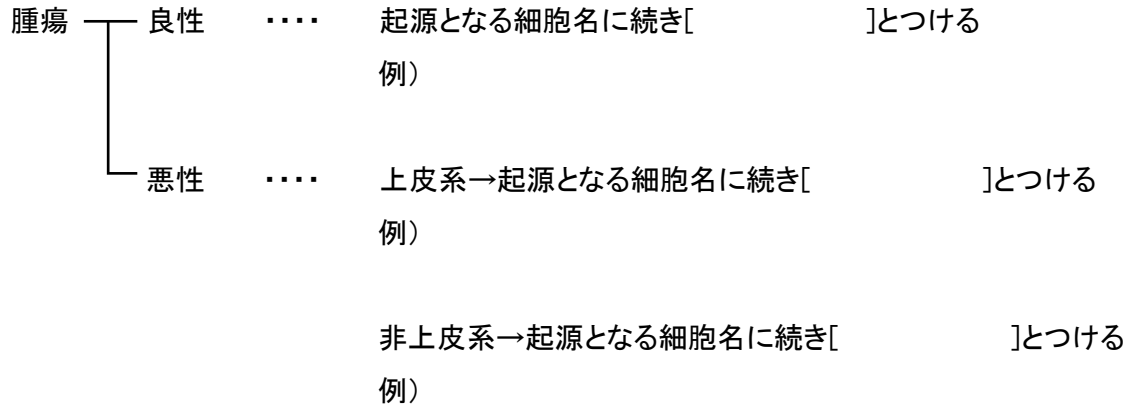
問1 腫瘍についての記述として適切なのはどれか。

- ① 悪性腫瘍は遠隔転移を起こしやすい。
- ② リンパ腫は上皮系良性腫瘍に分類される。
- ③ ドキソルビシンは副作用として無菌性出血性膀胱炎が重要である。
- ④ 猫の乳腺腫瘍は90%以上が良性である。
- ⑤ 肥満細胞腫は脂肪細胞の腫瘍である。

● 病理学 ～腫瘍について～

基礎講座 第6回

★ 腫瘍の種類と命名法



※悪性腫瘍の特徴

・

● 抗がん剤について

問2 黄色ブドウ球菌食中毒の原因となる毒素はどれか。

- ① テトロドトキシン
- ② ソラニン
- ③ エンテロトキシン
- ④ サキシトキシン
- ⑤ アフラトキシン

● 公衆衛生学 ～食中毒～

基礎講座 第9回

(1)細菌性食中毒

・毒素型

・感染型

問3 椎間板ヘルニアの好発犬種として最も適切なのはどれか。

- ① サルーキ
- ② ウィペット
- ③ セント・バーナード
- ④ ミニチュア・ダックスフント
- ⑤ パピヨン

● 椎間板ヘルニア

基礎講座 第11回

・椎間板ヘルニアは髄核が逸脱する[]と線維輪により圧迫される[]

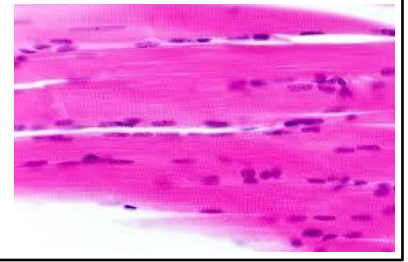
・好発犬種:

・神経学的検査で病変部の推測を行う

→固有位置感覚(プレプリオセプション)、姿勢反応、腱反射など

問4 写真の組織はどれか。

- ① 精巣
- ② 腎臓
- ③ 骨格筋
- ④ 甲状腺
- ⑤ 副腎



● 形態機能学 ～組織学～

基礎講座 第1回

筋組織

[骨格筋]

[心筋]

[平滑筋]

【 横紋 】

【 神経支配 】

【 存在 】

問5 マダニにより媒介され、赤血球に寄生する原虫はどれか。

- ① ジアルジア
- ② クリプトスポリジウム
- ③ トリコモナス
- ④ コクシジウム
- ⑤ バベシア

● 寄生虫学 ～バベシア症～

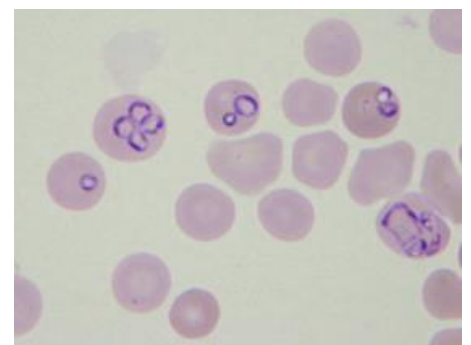
・バベシア症は[]によって媒介された原虫により起こる感染症

※その他[]も媒介

・バベシア原虫は[]に寄生する

→貧血などの症状を呈する

・有効な治療法がないが、[]が有効となることがある



問6 臨床上、診察や治療を優先すべき身体検査所見はどれか。

- ① 脱毛
- ② 開口呼吸
- ③ 涙やけ
- ④ 眼の充血
- ⑤ 下痢

● 臨床看護学 ～トリアージ～

問7 10%の塩化ベンザルコニウム消毒液を希釈して0.05%液を500ml調整するのに必要な原液はどれか。

- ① 1.0ml
- ② 1.5ml
- ③ 2.0ml
- ④ 2.5ml
- ⑤ 3.0ml

● 薬理学計算問題 ～輸液量～

問8 動物細胞の中で遺伝情報を有している細胞小器官はどれか。

- a：核
- b：ゴルジ体
- c：細胞膜
- d：小胞体
- e：ミトコンドリア

- ① a、b
- ② b、c
- ③ c、d
- ④ d、e
- ⑤ a、e

● 形態機能学 ～細胞～

基礎講座 第1回

